

# POSITION DES CODE-BARRES BAR CODE LOCATION



## COMMISSION INTERNATIONALE DE KARTING - FIA



### MOTEUR / ENGINE FA – ICA – ICC

Constructeur	<i>Manufacturer</i>	<b>TM RACING – ITALY</b>
Marque	<i>Make</i>	<b>TM RACING</b>
Modèle	<i>Model</i>	<b>K9 B</b>

#### Marquage des moteurs aux Vérifications Techniques :

Deux étiquettes autocollantes par moteur, l'une pour le cylindre et l'autre pour un demi-carter, seront fournies et mises en place par les Commissaires Techniques sous le contrôle de la CIK-FIA. Les moteurs présentés devront comporter des emplacements de 28 mm x 20 mm, totalement propres et dégraissés, et fraisés selon les positions décrites sur les photos ci-dessous. À tout moment de l'épreuve, ce marquage officiel devra être intact et parfaitement lisible. Un marquage détérioré ou illisible, quelle qu'en soit la raison, sera passible pour le contrevenant de l'exclusion de l'épreuve.

Avant chaque séance, un Officiel vérifiera si l'identification du matériel est conforme. Le Pilote devra mettre à disposition son matériel pour permettre à l'Officiel de contrôler les numéros et codes-barres. Si un marquage est détérioré ou illisible, le départ de la séance concernée sera refusé au Pilote. Dans tous les cas, le Pilote sera en outre exclu de l'épreuve. Toute sanction d'exclusion est susceptible d'appel, la sanction demeurant cependant immédiatement exécutoire. La même sanction sera applicable en cas d'échange de matériel entre des Pilotes / Concurrents. Les contrevenants impliqués dans l'échange seront exclus de l'épreuve. Si un Concurrent utilise frauduleusement ou falsifie un marquage, il sera passible d'une suspension de 12 mois. Le Concurrent concerné et tous les Pilotes qu'il a inscrits seront exclus du Championnat dans lequel la fraude aura été commise.

Il est interdit de mettre un matériau ou un produit quelconque sur les marquages.

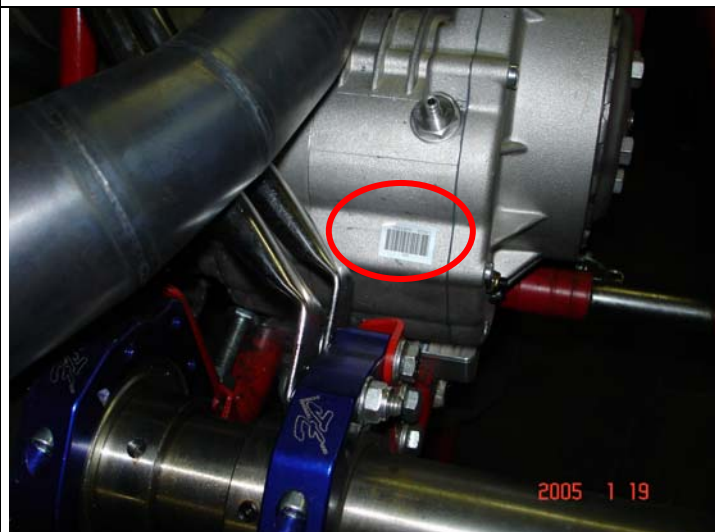
À la fin de chaque séance, le Pilote devra s'assurer que les étiquettes sont intactes. Si une étiquette subit une altération ou une déformation quelconque, le Pilote devra en informer immédiatement le Délégué Technique avant de quitter le Parc d'Assistance.

#### Marking of the engines at Scrutineering:

Two stickers per engine, one for the cylinder and the other for one of the half sumps, will be supplied and attached by the Scrutineers under the control of the CIK-FIA. The engines submitted shall comprise spaces of 28 mm x 20 mm totally clean and without any grease, milled in accordance with the locations described on the photographs below. At all times throughout the event this official marking shall be intact and perfectly readable. When a marking is damaged or illegible, whatever the reason, the offender will be liable to exclusion from the event.

Before every session, an Official will control whether the identification of the equipment complies with the regulations. The Driver shall place his equipment at the disposal of the Official to enable him to control the numbers and bar codes. If a marking is damaged or illegible the Driver will not be allowed to take the start of the session concerned. In all cases the Driver will also be excluded from the event. Entrants are entitled to appeal against an exclusion but the sanction will be immediately executory. The same sanction will be applicable in the event of an exchange of equipment between Drivers / Entrants. Offenders involved in such exchange will be excluded from the event. If an Entrant fraudulently uses a marking or falsifies it, he will be liable to a 12-month suspension. The Entrant concerned and all the Drivers he has entered will be excluded from the Championship in which the fraud was committed.

Placing any material or any product on the markings is not authorised. At the end of each session, the Driver shall ensure that the stickers are intact. If a sticker is altered or deformed in any way, the Driver shall immediately inform the Technical Delegate before leaving the Servicing Park.



POSITIONNEMENT CARTER  
LOCATION ON THE ENGINE SUMP



POSITIONNEMENT CYLINDRE  
LOCATION ON THE CYLINDER